

NAVODILO ZA MONTAŽO ROLOJA

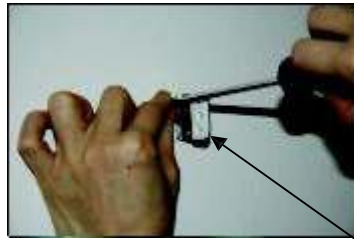
Montaža rolojev običajno ni zahtevno opravilo, če ste vešči ročnega orodja, jih lahko zmontirate sami po naslednjem postopku ali pa prepustite montažo našim izkušenim monterjem.

1.Pritrditev nosilcev

Roloje lahko montirate na strop prostora, na strop okenske odprtine, bočno na steno nad okensko odprtino ali bočno na okno (primerno, če se okna ne odpirajo). Nosilci so pritrjeni na obeh koncih roloja. S pomočjo roloja določite točke pritrditve nosilcev in najprej pritrдите en nosilec (nosilec se pritrji z dvema vijakoma, le pri manjših rolojih zadostuje en vijak), drugega pa s pomočjo vodne tehtnice pritrдите popolnoma vodoravno.



(določanje položaja nosilcev)



(pritrjevanje nosilcev)



(umerjanje roloja z vodno tehtnico)

2.Namestitev roloja

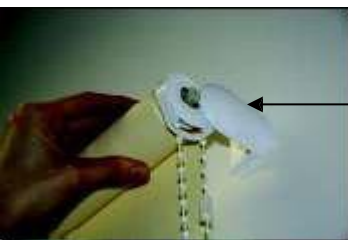
Pri rolojih imamo na voljo dve možnosti načina pritrditve in sicer:

Možnost A) Ločeno z Fe nosilcem in pokrovom

Možnost B) S PVC nosilcem (kompletiranim)

Možnost A)

Navojnico s platnom obrnite tako, da je platno na zadnji strani in ga vstavite med nosilca. Rolo povlecite z verižico ali vrvico (pri vzmetnem roloju) do končne pozicije in ga ponovno dvignite. Če ste rolo pravilno zmontirali (vodoravno), se običajno lepo navija in odvija. Pri nekaterih materialih in večjih višinah pa lahko kljub brezhibni montaži zaradi neopaznih napak v materialih (odebelitvah), pride do nepravilnega navijanja platna (platno se pri navijanju dotika nosilca). V tem primeru je potrebno na nasprotno stran pri odvitem roloju na vrh (po enem ovoju okoli cevi) minimalno podložiti platno (listič papirja ali lepilnega traku). V kolikor to ne pomaga, se rolo vrne proizvajalcu z opisom in po možnosti fotografijo težave.



(namestitev roloja)

Možnost B)



(preskušanje delovanja roloja)

